

RESINE TERMOPLASTICHE (1/2)

PE-PET (Polietilene Tereftalato)

Per le sue caratteristiche di trasparenza, resistenza e barriera ai gas, è particolarmente adatto alla produzione di bottiglie per bevande gasate e vaschette. Viene inoltre utilizzato come fibra tessile.



CODICE RICICLO



HDPE (Polietilene ad alta densità)

Ha una maggiore resistenza e rigidità rispetto al PET, ed è quindi particolarmente adatto alla produzione di barattoli e contenitori rigidi.



CODICE RICICLO



LDPE (Polietilene a bassa densità)

Più leggero, duttile e flessibile rispetto al PE-HD. Trova applicazione soprattutto nella produzione di manufatti flessibili come film e pellicole (da cui derivano anche sacchetti e buste), utilizzati sia per l'imballaggio che, ad esempio, in agricoltura.

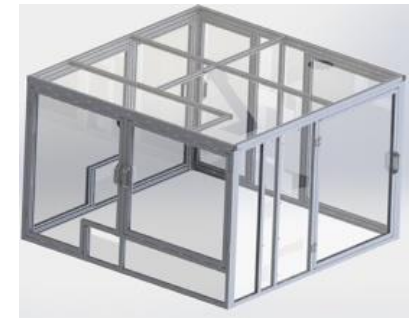


CODICE RICICLO



PC (Policarbonato)

Il suo principale utilizzo è come sostituto del vetro per macchinari industriali, pensiline, occhiali protettivi, compact-disc, ecc...



CODICE RICICLO



RESINE TERMOPLASTICHE (2/2)

PP (Polipropilene)

Materia plastica di vastissimo uso. Scoperta da Giulio Natta (Nobel Chimica 1963). MOPLER Utilizzato per fabbricare molti articoli di uso comune: giocattoli, casalinghi, ecc.



CODICE RICICLO

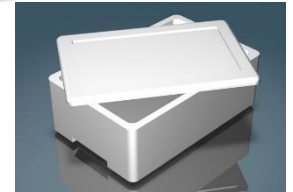


PS (Polistirolo)

Utilizzato principalmente per gli imballaggi, stoviglie monouso e fonoassorbenti per l'edilizia.



CODICE RICICLO



PVC (Cloruro di Polivinile)

Il cloruro di polivinile (o polivinilcloruro) è il polimero ottenuto dalla polimerizzazione del cloruro di vinile ed è una termoplastica. Usato per la realizzazione di tubi, nastri adesivi, taniche, ecc...



CODICE RICICLO



ALTRE PLASTICHE

Rientrano in questa categoria tutti gli altri polimeri, per i quali non è stato previsto un codice specifico, o le loro combinazioni (ad esempio una vaschetta costituita da uno strato esterno di PET ed uno interno di PE-LD).

CODICE RICICLO



RESINE TERMOINDURENTI

Resine Fenoliche - Bakelite

Manici degli utensili da cucina, carcasse elettrodomestici, telefoni ecc..



Poliestere

Si usa principalmente per fabbricare tessuti.



Elastomeri

Gomma per fabbricare pneumatici in seguito al processo di vulcanizzazione



Teflon (PTFE)

Utilizzato principalmente come rivestimento antiaderente, guarnizione sigillante.

